

GUIA DE INSTALAÇÃO B2Q

1. RESPONSABILIDADES

1.1. De responsabilidade By Pass & Associados:

- Instalação do Sistema de Gerenciamento de Calibração: B2Q;
- Treinamento para utilização do Sistema B2Q.

1.2. De responsabilidade do Cliente:

- Instalação do software JAVA (J2SE Runtime Environment) versão mais atual;
- Liberação dentro da rede de computadores o acesso ao IP 201.33.18.254;
- Liberação dentro da rede de computadores o acesso à porta 80 (HTTP);
- Liberação dentro da rede de computadores o acesso à porta 9000 (TCP/IP) tanto entrada quanto saída (in/out).

2. FUNCIONAMENTO

2.1. Via WEB

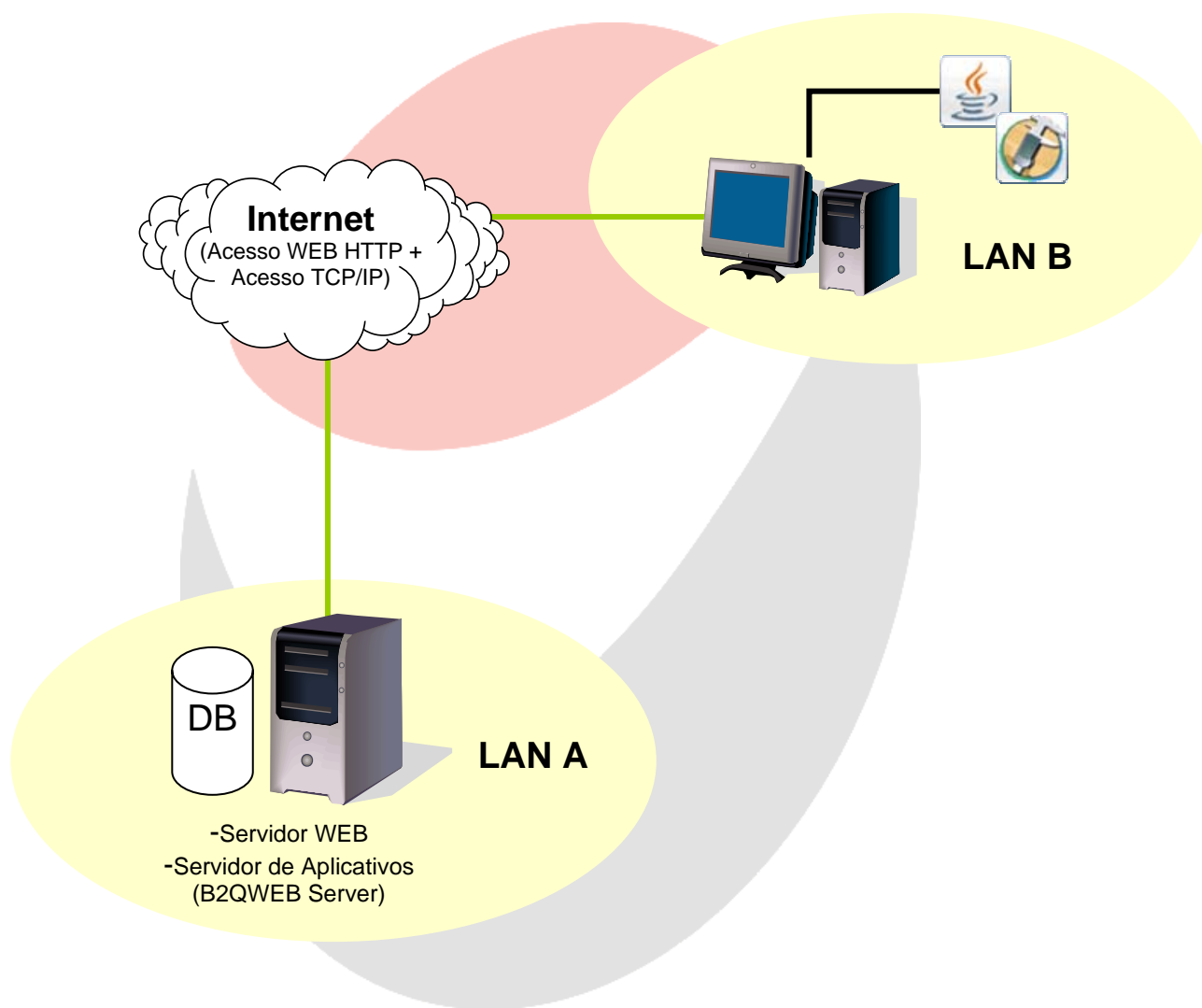
As estações com permissão para utilizar o sistema B2Q ao sistema farão acesso a um site (<http://www.bypass.com.br/b2q>) via browser e realizarão login em interface WEB através de uma conexão HTTP pela porta 80. O aplicativo Java (previamente instalado) irá descarregar o sistema na máquina do usuário armazenando-o em uma pasta temporária até estar completo para utilização. Após a descarga completa, o sistema fará conexão através de uma conexão TCP/IP pela porta 9000 e todas as informações trocadas entre estação e servidor também passará pela mesma porta

2.2. Via Cliente/Servidor

Todas as estações que tiverem permissão para utilizar o sistema B2Q solicitarão acesso ao IP 201.33.18.254 (no qual se localiza nosso servidor B2QWEB SERVER) através de uma conexão TCP/IP pela porta 9000 e todas as informações trocadas entre estação e servidor também passarão pela mesma porta.

Em ambos os casos, tanto no acesso via WEB ou CLIENTE/SERVIDOR, a porta 9000 é extremamente necessária para funcionamento do sistema, não podendo ser alterada pelo cliente.

3. ESQUEMA GRÁFICO DO FUNCIONAMENTO



4. DOWNLOADS DE INSTALAÇÕES E ATUALIZAÇÕES

Todas as instalações e atualizações quando estiverem prontas, serão avisadas a todos por telefone/e-mail e disponibilizadas no endereço <http://www.bypass.com.br/b2q/download>

5. INSTRUÇÕES DE UTILIZAÇÃO

Quando o sistema estiver totalmente funcional no cliente, será marcado um treinamento para demonstração das funcionalidades, características e demais opções do sistema B2Q.

6. DÚVIDAS

Caso haja qualquer tipo de dúvida quanto à instalação e funcionalidade do sistema, ficamos a total disposição para esclarecimento de quaisquer que sejam. Por favor, contatem:

Anderson Eduardo Dalmazo
Responsável pelo TI
E-mail: adalmazo@bypass.com.br
Fone: (11) 4066.4868
Horário: das 8h00 às 17h00